

NUESTROS TERAPEUTA TIENEN un promedio de 26 años de experiencia y ofrecen horarios flexibles de servicios y apoyos.



TRE PROFESSIONALS HAVE SPECIALTY TRAINING IN: TRE PROFESIONALES TIENEN CAPACITACIÓN ESPECIALIZADA EN:

- ✓ Terapia Física, del Lenguaje y Terapia Ocupacional
- ✓ Intervención del Desarrollo
- ✓ Autismo
- ✓ Salud de la Conducta
- ✓ Salud Mental en la Niñez a Edad Temprana
- ✓ Tecnología de Asistencia
- ✓ Necesidades Auditivas y Visuales
- ✓ Técnicas de Alimentación y Deglución
- ✓ Nutrición
- ✓ Apoyo de Enfermería
- ✓ Psicología y métodos de apoyo para los padres de familia
- ✓ Bilingüe español y Lenguaje de Señas Americano
- ✓ Análisis de Comportamiento Certificado



Comuníquese con nuestros Equipos de la Niñez a Edad Temprana al

(719) 577-9190 (directo) o
(844) 207-3469 (fax) o

www.tre.org/services/early-intervention/

TRE ES EL ÚNICO proveedor OFICIAL de Intervención a Edad Temprana en los condados de El Paso, Park y Teller (Parte C).

Estamos orgullosos de ser socios de la Oficina de Colorado para la Niñez a Edad Temprana e Intervención Temprana de Colorado.



TRE

The Resource Exchange

6385 Corporate Drive, #100
Colorado Springs, CO 80919-5913

www.tre.org    

Empoderando a las Personas. Fortaleciendo a las Familias. Construyendo Comunidades Inclusivas.



SERVICIOS PARA LA NIÑEZ A EDAD TEMPRANA

SIN COSTO. SIN COPAGOS. SIN DEDUCIBLES.

Nuestro enfoque centrado en la familia reúne a padres de familia y a los equipos de TRE para mejorar el desarrollo de su hijo a través de instrucción entre padres e hijos.



Empoderando a las Personas. Fortaleciendo a las Familias. Construyendo Comunidades Inclusivas.

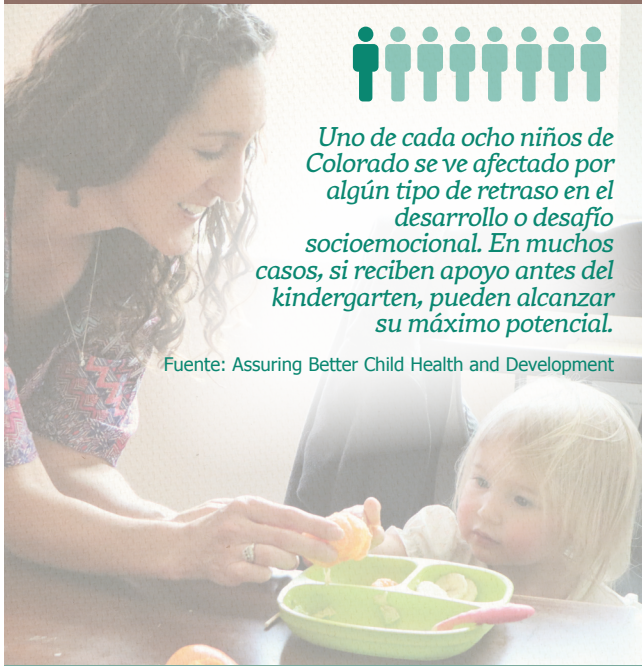
INTERVENCIÓN A EDAD TEMPRANA PARA NIÑOS DESDE EL NACIMIENTO HASTA SU TERCER CUMPLEAÑOS

los servicios y apoyos de TRE ayudaran a su hijo a alcanzar sus metas de desarrollo



Uno de cada ocho niños de Colorado se ve afectado por algún tipo de retraso en el desarrollo o desafío socioemocional. En muchos casos, si reciben apoyo antes del kindergarten, pueden alcanzar su máximo potencial.

Fuente: Assuring Better Child Health and Development



BASADO EN LO QUE ES MEJOR para su hijo y para su familia, nuestro modelo híbrido proporciona instrucción para padres e hijos utilizando una combinación de servicios en persona dentro del hogar del niño y de tele salud en línea.



A través de ambos métodos, TRE promueve el aprendizaje en entornos cómodos y familiares, utilizando las actividades y rutinas de su hijo como herramientas para aprender.



Además, conectamos a los padres de familia con clases basadas en evidencia para ayudar a construir una base socioemocional sólida para su hijo.



UN COORDINADOR DE SERVICIO DE TRE ES ASIGNADO A CADA FAMILIA PARA OBTENER ORIENTACIÓN, APOYO, Y VOLUNTAD:



Trabajamos con usted y con su pediatra, especialista, clínica, hospital o agencia de salud en el hogar de su hijo para garantizar que se satisfagan las necesidades.



Ayudamos con la transición exitosa al preescolar cuando su hijo cumple tres años, o busque otras opciones si lo desea



Referirlo a clases sin costo de TRE como Lenguaje de Señas Americano, apoyo con conductas y masaje infantil.



Conectarlo con actividades en la comunidad y recursos no comunitarios, asistencia con la renta, proveedores de alimentos y más

SALUD MENTAL PARA LA NIÑEZ A EDAD TEMPRANA



El programa de Salud Mental para la Niñez a Edad Temprana de TRE se ofrece sin costo para fomentar el desarrollo socioemocional y la salud mental de los niños menores de seis años.



Los profesionales con licencia de TRE consultan con las familias, los maestros, los trabajadores de la guardería y los administradores para crear una experiencia positiva en los años de formación de un niño.



Las investigaciones muestran que el desarrollo socioemocional saludable es fundamental para el éxito de los niños y puede prevenir las expulsiones escolares y otros problemas de comportamiento.



97%

El 97% de los niños en los programas de Salud Mental a Edad Temprana de TRE mostraron un aumento en las habilidades socioemocionales positivas, la capacidad de aprender y el uso de comportamientos apropiados.

Los padres de familia y los cuidadores interesados en apoyo adicional pueden recibir una consulta de salud mental para la niñez a edad temprana sin costo alguno.

Comuníquese al (719) 577-9190 para obtener más información o visite www.tre.org/services/early-intervention.

